

HD-10U3 펌웨어업데이트 프로그램 사용법 R100

중요: 해당 펌웨어는 절전모드 및 PC연동 절전 모드를 지원하지 않습니다. 따라서 PC나 Mac PC가 꺼져도 외장하드는 켜져 있습니다.

주의: HDD를 장착하지 않은 상태에서 펌웨어 업데이트를 하십시오.

펌웨어 업로드 방법 및 펌웨어 버전 확인

- 지원 OS : WIN XP, 7, VISTA
- PC의 USB3.0/2.0 포트에 연결해서 펌웨어 WRITE 진행 할 것

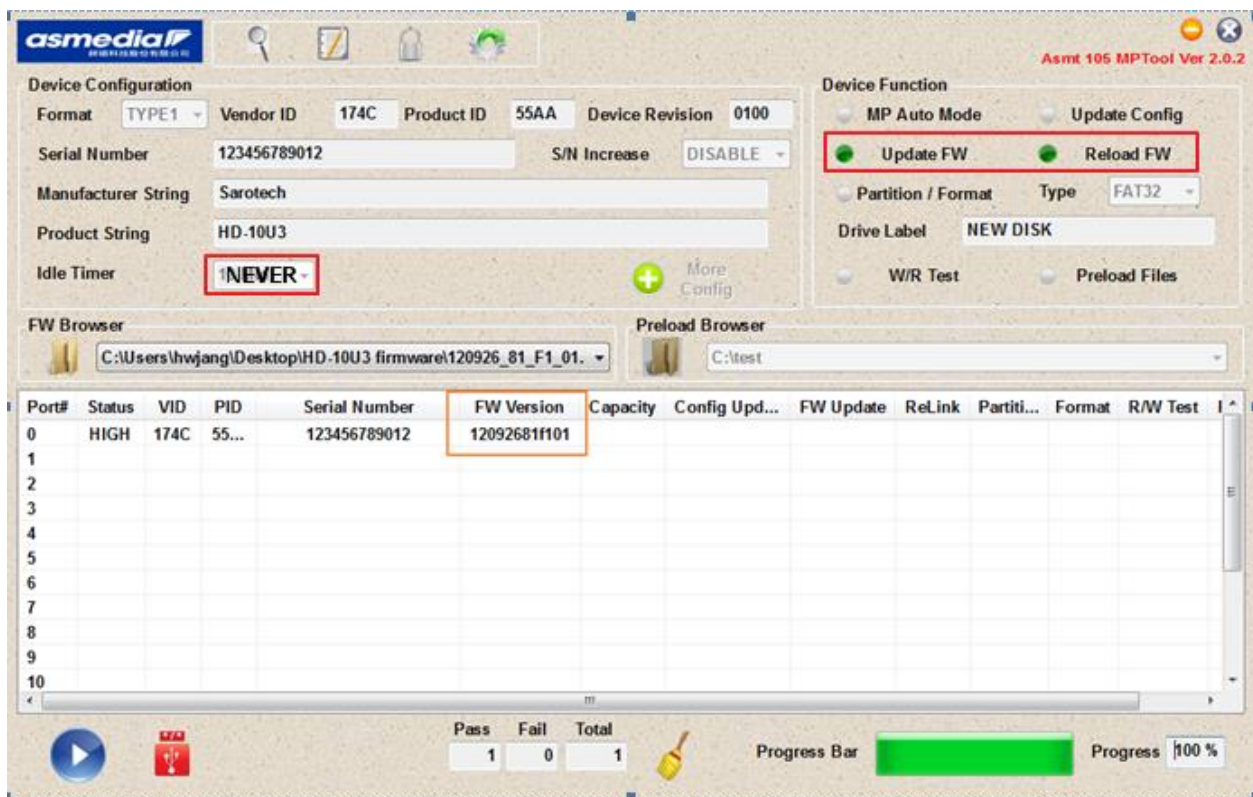
1) MPTool.exe 실행합니다.

주의: HDD를 장착하지 않은 상태에서 제품을 연결하십시오.

주의: Windows 7/Vista에서는 해당 프로그램(MPTool)을 선택하고 오른쪽 마우스를 선택해서 나오는 메뉴에서 “관리자 권한”으로 실행해야 합니다. 그렇지 않으면 장치가 안 보입니다.

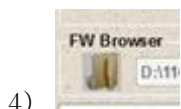
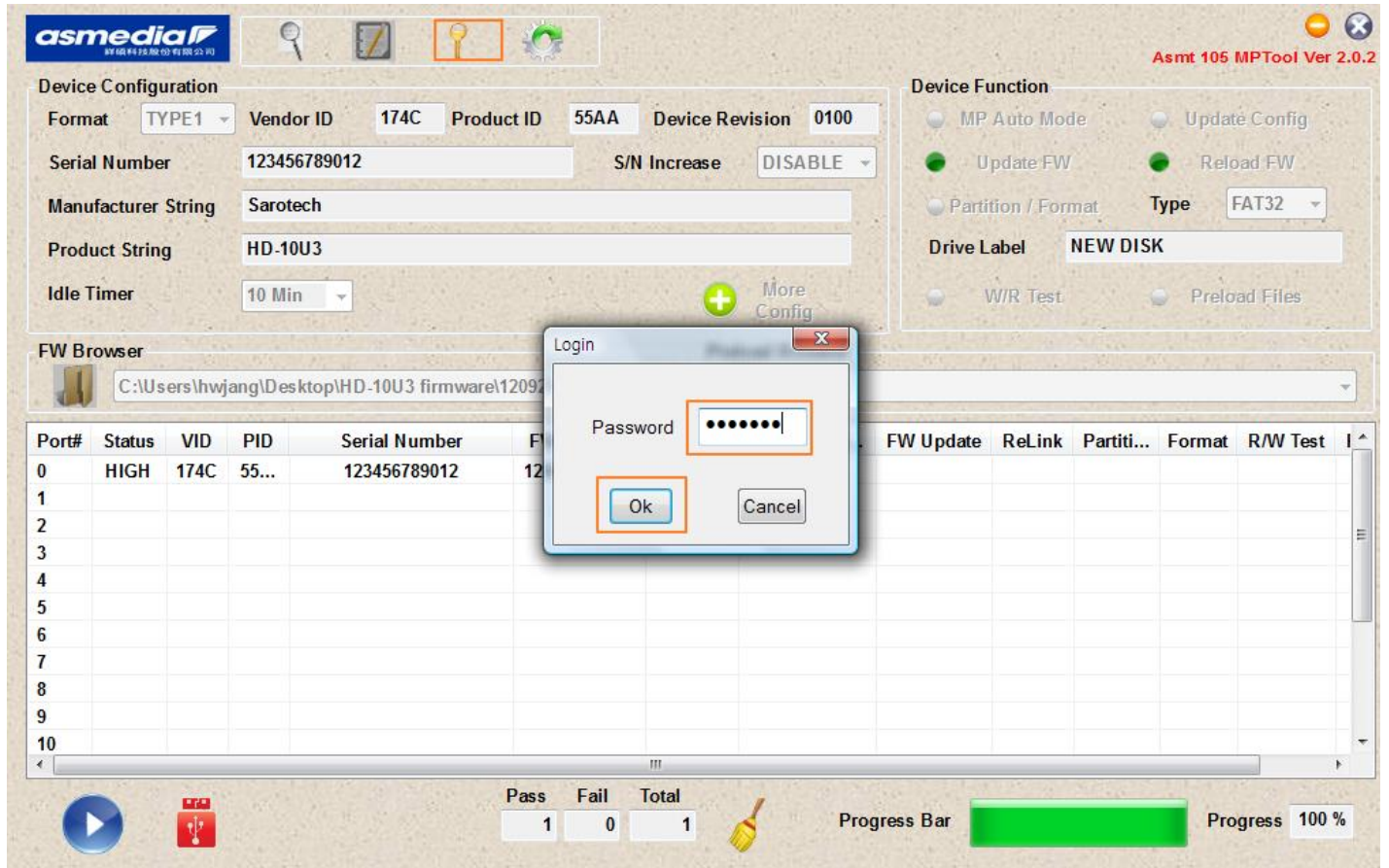
2) HD-1U3를 PC의 USB3.0/2.0 포트에 연결하면, 프로그램에서 제품을 인식하여 표시하고 현재 펌웨어 버전(FW Version)을 표시합니다. (그림의 펌웨어 버전은 12092681F101)

주의: Idle Timer을 Never로 설정하십시오.

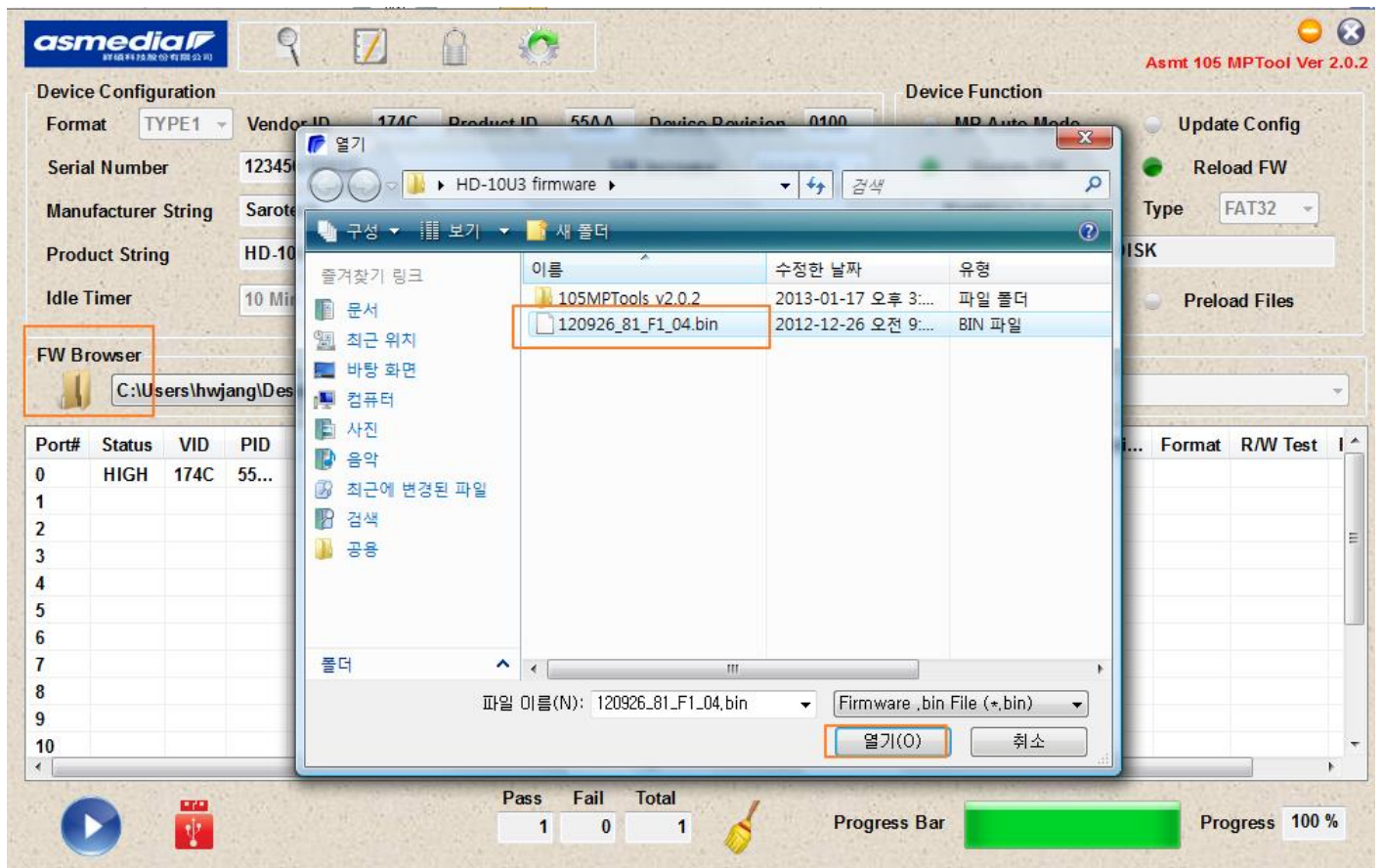





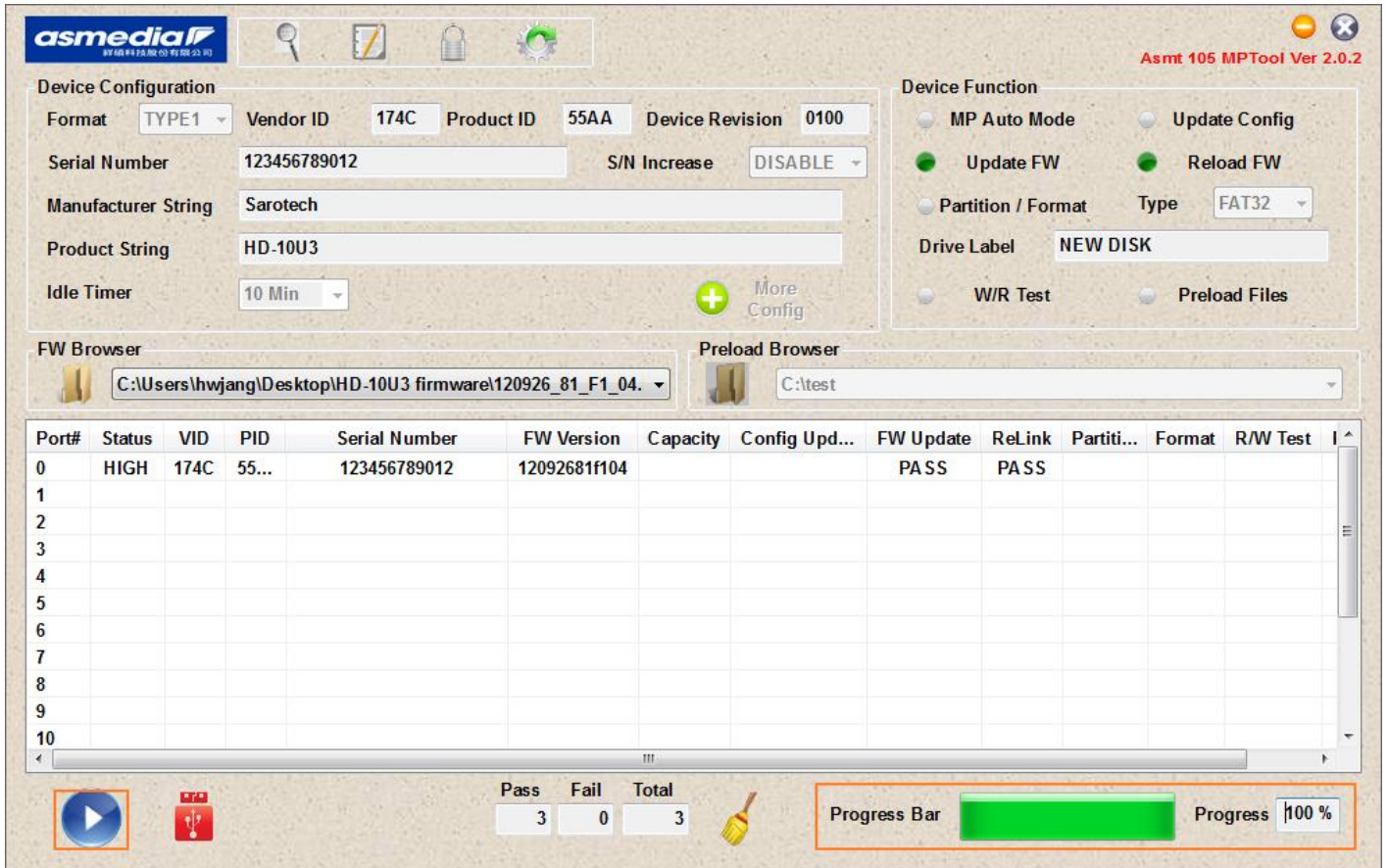
3) 을 클릭하고 나오는 화면에서 Password 옆에 **asmedia**를 입력하고 [Ok]버튼 선택합니다.



4) 을 클릭해서 펌웨어 쓰기할 펌웨어파일(예에서는 “120926_81_F1_06.bin”)을 선택합니다.



- 5)  버튼을 클릭하면 펌웨어 업그레이드가 시작합니다. 아래에 진행율(Progress)이 100%가 될 때까지 기다립니다..



Device Configuration

Format: TYPE1 Vendor ID: 174C Product ID: 55AA Device Revision: 0100

Serial Number: 123456789012 S/N Increase: DISABLE

Manufacturer String: Sarotech

Product String: HD-10U3

Idle Timer: 10 Min

Device Function

☐ MP Auto Mode ☐ Update Config

☒ Update FW ☒ Reload FW

☐ Partition / Format Type: FAT32

Drive Label: NEW DISK

☐ W/R Test ☐ Preload Files

FW Browser

C:\Users\hwjang\Desktop\HD-10U3 firmware\120926_81_F1_04.


Preload Browser

C:\test

Port#	Status	VID	PID	Serial Number	FW Version	Capacity	Config Upd...	FW Update	ReLink	Partiti...	Format	R/W Test
0	HIGH	174C	55...	123456789012	12092681f104			PASS	PASS			
1												
2												
3												
4												
5												
6												
7												
8												
9												
10												

Pass Fail Total

3 0 3

Progress Bar  **Progress** 100 %

- Progress 의 100% 표시되면 완료됨. TEST 시간은 약 1분 소요

- 6) 장치제거는  클릭

7) HD-1U3 펌웨어 버전 확인

➔ HD-1U3의 전원을 껐다가 다시 켜 후에 MP TOOLS 프로그램에서 보면, “FW Version” 항목의 현재 제품의 펌웨어임. (1)번 화면이 됩니다.)

주의: Windows 7/Vista에서는 해당 프로그램을 선택하고 오른쪽 마우스를 선택해서 나오는 메뉴에서 “관리자 권한”으로 실행해야 합니다. 그렇지 않으면 장치가 안 보입니다.