

LiveSuit 用户指南

V1.0
2009-04-1

目 录

1. 软件概述.....	3
1.1. 基本功能.....	3
1.2. 软件界面.....	3
1.2.1. 按钮.....	3
1.2.2. 标签.....	3
1.2.3. 文件路径.....	4
1.2.4. 进度条.....	4
2. 固件升级.....	5
2.1. 升级操作步骤.....	5
2.2. 网络同步.....	5
3. 帮助系统.....	6
3.1. 用户指南.....	6
3.2. FAQ.....	6
附录：USB驱动程序安装.....	7

1. 软件概述

1.1. 基本功能

- 1 设备信息查询及备份
- 2 设备固件系统升级
- 3 LiveSuit 软件升级(视网络及服务器情况)

1.2. 软件界面

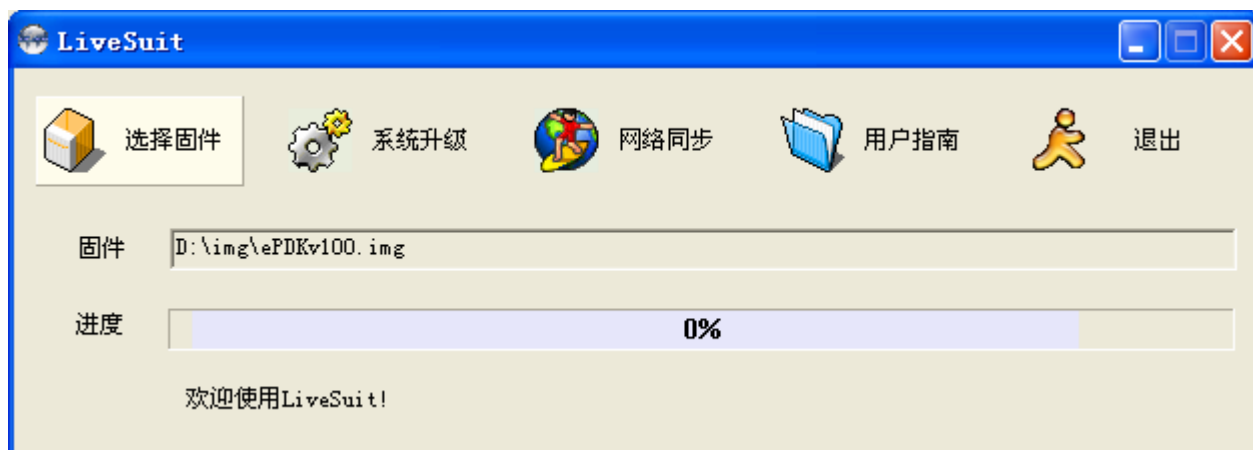


图 1 软件界面

1.2.1. 按钮

选择固件：单击该按钮可以让用户选择需要用于升级的固件

系统升级：在插入设备，并识别为 u 盘后，单击该按钮进行系统固件升级

网络同步：在用户具备网络通信功能的情况下，单击该按钮进行 LiveSuit 软件的网络升级

用户指南：单击该按钮打开帮助文档

退出：单击该按钮 LiveSuit 结束并退出，在进行固件升级或设备查询的过程中不要单击该按钮

最小化：单击该按钮后 LiveSuit 进入系统托盘模式

X：单击该按钮后 LiveSuit 进入系统托盘模式

1.2.2. 标签

固件：该标签右侧的是文件路径的标记框

进度：该标签右侧是显示升级进度的进度条

欢迎使用 LiveSuit：显示当前系统运行的情况以及结果，会动态变化

1.2.3. 文件路径

显示用户选择的固件文件路径

1.2.4. 进度条

指示当前升级的进度

2. 固件升级

2.1. 升级操作步骤

- 1 运行 LiveSuit 软件
- 2 选择固件包文件(*.img)
- 3 插入待升级的设备(一次只能插入一个设备)
- 4 单击"系统升级", 开始进行升级。
- 5 中途需要两次安装 usb 驱动程序,选择 usbdrv.inf 即可 (参考附录)
- 6 升级成功, 拔出设备复位即可。
- 7 升级失败, 请拔出设备, 复位设备后再插入设备继续再升级。
- 8 多次升级失败, 请与经销商联系。

注意

不要中途单击"网络同步","退出"等按钮

2.2. 网络同步

- 1 运行 LiveSuit 软件
- 2 单击"网络同步"按钮进行 LiveSuit 软件升级。(注意: 用户必须能够访问网络)

注意:

网络同步的时候不要进行"系统升级","退出"等操作.

3. 帮助系统

3.1.用户指南

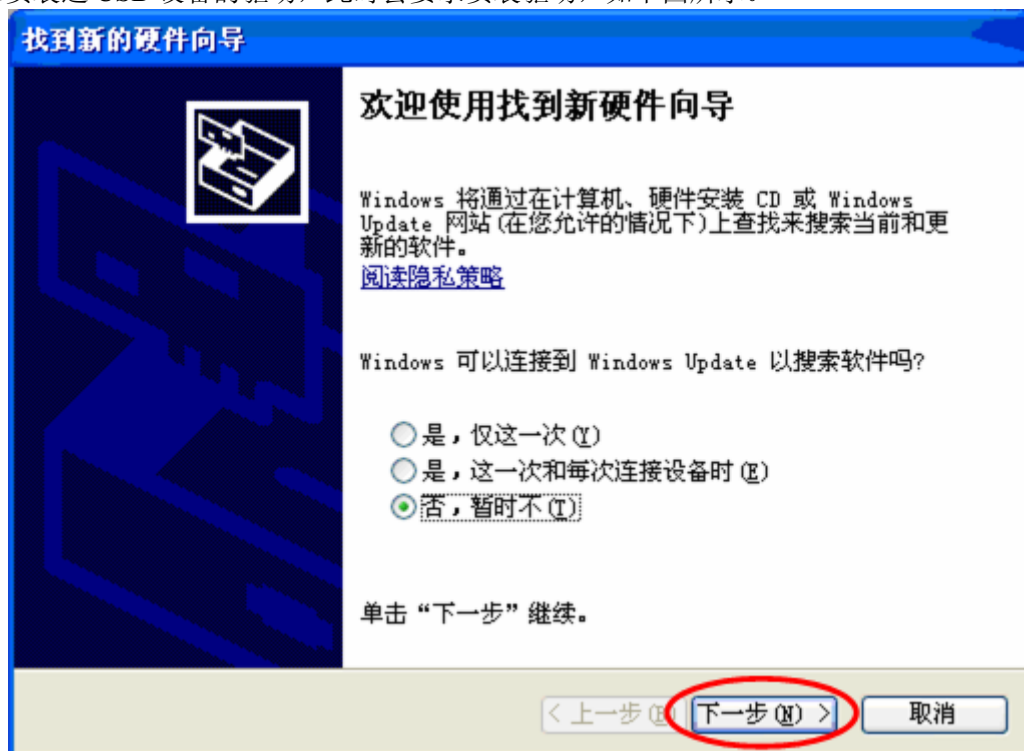
- 1 单击"用户指南",打开帮助文档。

3.2.FAQ

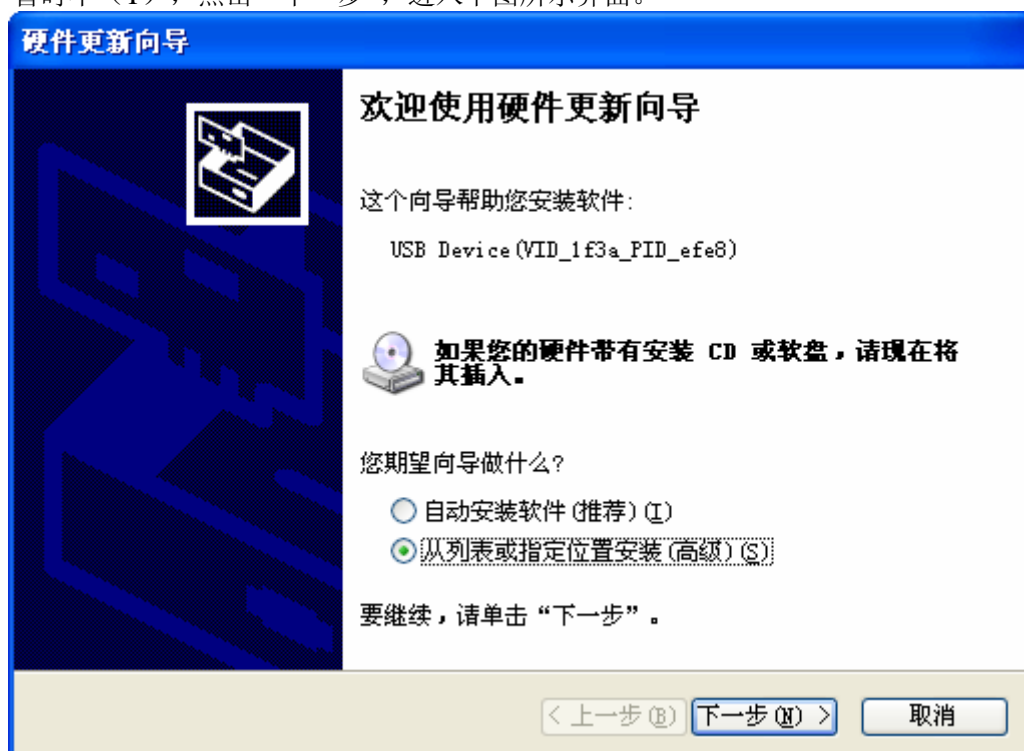
- 1 提示"没有找到设备",一般是没有把设备插入主机,或者刚刚插入设备,等待一会再试
- 2 系统升级之前最好备份设备中的数据到其他可靠的存储设备中。
- 3 系统升级过程可能导致用户数据文件丢失,升级之前请先进行数据备份.
- 4 新版本的固件请从厂家获取,不要随意从网络下载来路不明的固件文件。
- 5 其他问题请与经销商联系

附录：USB 驱动程序安装

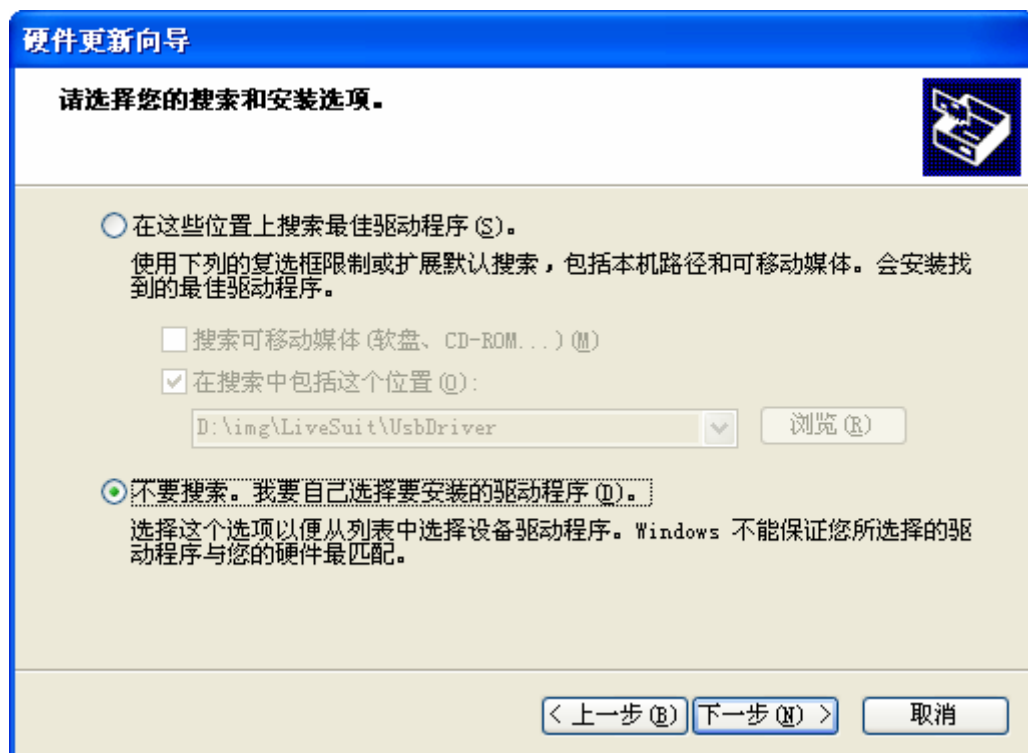
若 PC 机未安装过 USB 设备的驱动，此时会要求安装驱动，如下图所示。



选择“否，暂时不 (T)”，点击“下一步”，进入下图所示界面。



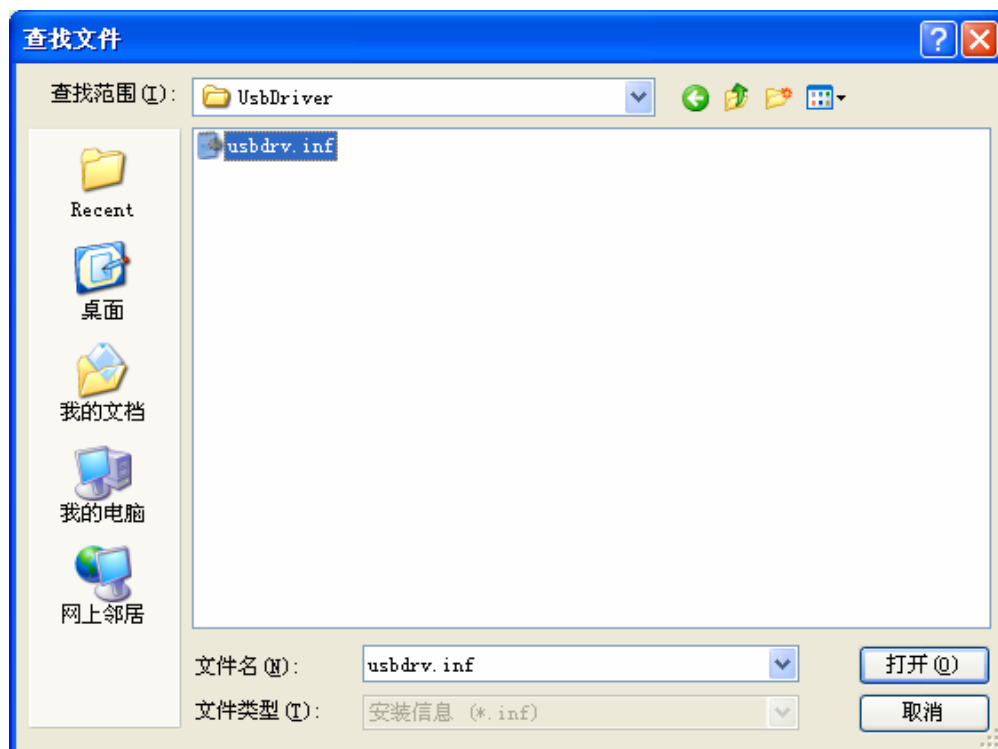
选择“从列表或指定位置安装（高级）”，点击“下一步”，进入下图界面。



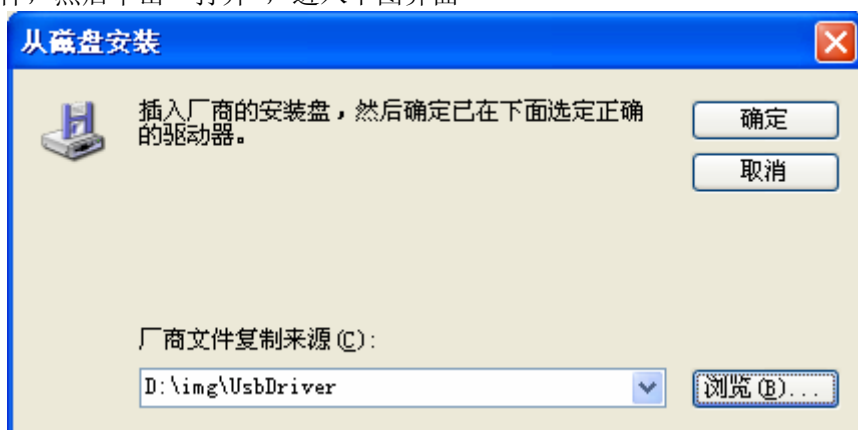
点击“下一步”，然后点击“从磁盘安装”。如图 5.4 所示



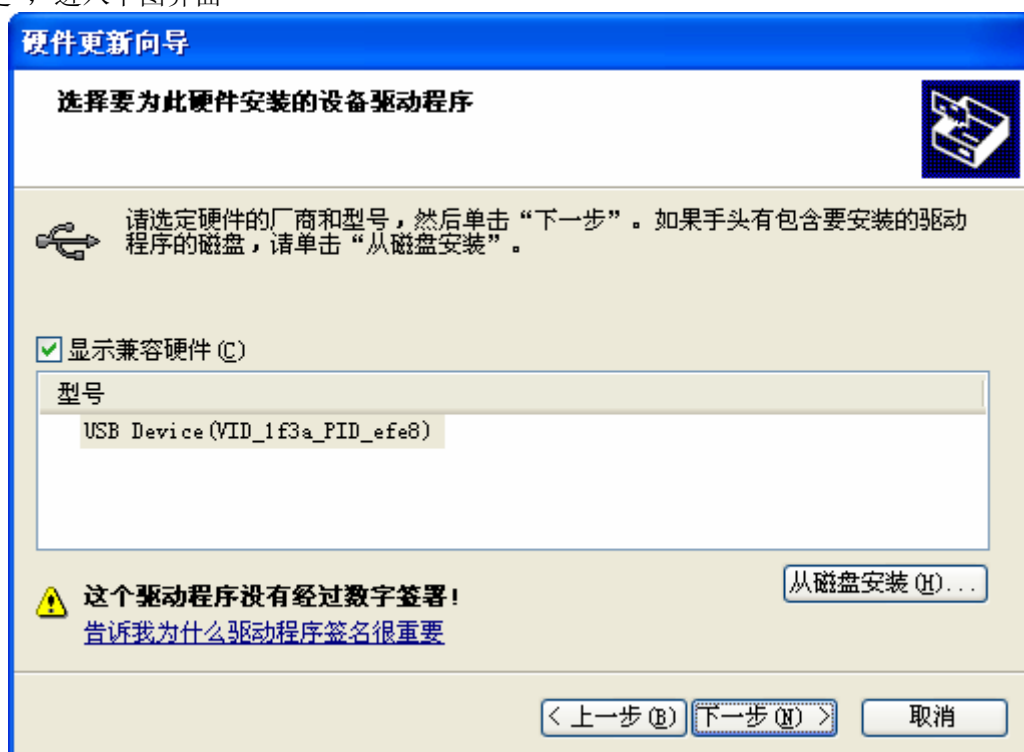
单击“浏览”，进入下图界面。



选择 usbdrv.inf 文件，然后单击“打开”，进入下图界面



单击“确定”，进入下图界面



单击“下一步”，进入下图界面



安装完成以后进入下图界面。



点击“完成”。至此 USB 驱动安装完成。